

「鼠径ヘルニア」とはどんな病気？

—腹腔鏡手術による鼠径ヘルニア治療—



外科
菅原 医師

鼠径ヘルニアとはどんな病気？

鼠径部（あしの付け根の内側）は筋肉などの組織が重なって、ちょうどシャッターのような構造になっています。子供の頃に発症するヘルニアは、胎生期に睾丸がお腹から陰嚢に降りてくるときにお腹の腹膜を引っ張ってきて、それ（腹膜鞘状突起）が消失しないためにできるのですが、大人のヘルニアは、年齢により鼠径部の組織に緩みができて、その隙間から腹膜が飛び出してくる病気です。

治療がどうして必要？

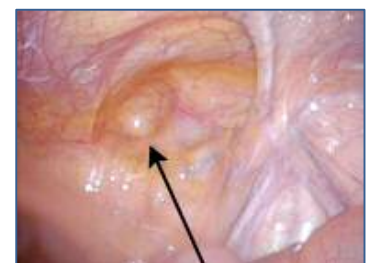
ヘルニアを放置していると、飛び出した腸がお腹に戻らなくなり（嵌頓：かんとん）、激しい痛みと、飛び出した腸が壊死してしまう恐れがあるからです

以前の治療方法は？

自分の組織を縫合してその隙間をふさぐ方法でしたが、元々緩んだ組織で補強するために、再発もありました。その後、鼠径部に約6-7cmほどの切開をして、メッシュを張る方法に変わりました。この方法では、術後につっぱり感がほとんどなく、再発率も減少しました。

新しい治療方法は？

最近、お腹に0.5-1cmの3か所の創（あな）を開けてカメラと鉗子を挿入し、お腹の中の映像をテレビモニターで見ながら手術する、腹腔鏡下ヘルニア修復術で治療できるようになりました。ヘルニアの穴を確認して、腹膜の外側にポリプロピレン製の補強材、メッシュを固定します。腹腔内から観察するためヘルニアの診断が容易であり、複雑なヘルニア（合併する複数のヘルニア、反対側のヘルニア）の診断でも容易で、再発率がさらに減少しました。また、腹腔鏡手術では単径部のヘルニアになりやすい5つの弱い部分（内単径ヘルニア、外単径ヘルニア、大腿ヘルニア、外側三角部、閉鎖管部）を1枚のメッシュで全て覆うことができます。術後の痛みも従来の手術に比べて軽減し、術後の早期の社会復帰が可能になりました。創はさらに小さくなり美容的にも優れています。



ヘルニア（凹みを腹腔側からみた写真）

入院期間はどれ位？

当院では、通常4泊5日（手術前日に入院して術後3日目に退院で行っています。）在宅療養は退院後3～7日くらい必要です。

「鼠径ヘルニア」と思った場合には、当科にぜひご相談ください。

湿度について

今年はどのような乾燥対策をとられたでしょうか。

季節は春先になりますが、冬に多いインフルエンザが現在も流行している状況です。インフルエンザ予防のために湿度管理は大切です。空気が乾燥すると、気道粘膜の防御機能が低下し、インフルエンザにかかりやすくなります。湿度は40%以上に、できれば50~60%が目標となります。



しかし、湿度を上げすぎると外気に冷やされて窓ガラスが結露しやすく、それが原因となりカビが生えることもありますので注意が必要です。

湿度管理に加湿器は有効ですが、タンク内に繁殖した細菌やカビが水滴にのって、室内に飛び散ることがあります。使用の際、加湿器の水は毎日取り換え、取扱説明書に従ってタンク内を定期的に清掃しましょう。

加湿器以外では、濡れたタオルを干しておく方法があります。全体を濡らしたタオルを水滴が滴らない程度に絞って干します。部屋の規模にもよりますが、数%程度の加湿効果があります。

湿度は健康管理の重要なバロメーターです。暖かさだけでなく加湿にも気を配り、まだ寒さが残るこの時期、快適な部屋で過ごしましょう。

【衛生試験室 主任医療技師 小原 哲史】

「花粉症」について

2018年 春の花粉飛散傾向 東北は昨シーズンを上回る見込み (日本気象協会)

花粉症は、主にアレルギー性鼻炎とアレルギー性結膜炎を生じます。体が花粉を外に出そうとするために、「くしゃみ」や「鼻水」「涙」体の免疫反応が花粉に対し過剰に反応して症状がでてきます。目や鼻の症状があると、花粉症と考えがちですが、別な原因や病気も考えられますので、まずは医療機関を受診しましょう。



【花粉を防ぐ方法】

マスクの着用・・・着用により、吸い込む花粉を3分の1から6分の1に減らし、鼻の症状を軽くする効果があります。顔にフィットし、息がしやすいもの、衛生面からは使い捨てのもの、性能的な面からは、不織布のマスクがおすすめです。

メガネの着用・・・花粉症用のメガネも販売されていますが、通常のメガネでも目に入る花粉量は減少します。(コンタクトレンズは不適)

服装・・・ウールなどの花粉が付着しやすい衣類は避け、綿、ポリエステルなど花粉が付着しにくい衣類を選びましょう。帽子をかぶることで、頭への花粉の付着を減らせます。家の中に花粉を持ち込まないため、入る前に花粉を払い落しましょう。

うがいと洗顔・・・うがいや顔を洗う、鼻うがいをしたり、目を洗ったりするときは、粘膜をいためないよう、生理食塩水を体温程度に温めて使うとよいでしょう。

家に居るとき・・・換気時は窓を小さく開け、時間を短く。こまめに掃除機をかけ、室内の花粉を減らしましょう。

【 環境省関連HPより 】

理念

高度で良質な医療と心のこもった患者サービスで地域社会に貢献し、調和のとれた企業立病院をめざします。

院 是
調 和

～ 基本方針 ～

1. 高度かつ良質な医療を提供し、地域医療機関との機能連携を強化して企業立病院として社会貢献します。
2. プライバシーの尊重と最善のアメニティに配慮し、安心と満足が得られる快適な療養環境を整備します。
3. 全スタッフが一丸となって心のこもった患者サービスを提供します。
4. 日々研鑽に努め、責任を持って仕事に携わる質の高い医療人を育成します。
5. 医療環境の変化に対応できる健全な医療経営に努めます。