

JRほすびたる

第195号(2017年8月1日号)
発行責任者 事務部長
編集/発行 JR仙台病院
地域医療連携室
TEL 022-266-9671

あなたの勇気で救える命があります。



外科
桂 医師

もしも、あなたの前で倒れた人がいて、呼吸をしていない。あなたならどうしますか？ 「救急車を呼びます！」 正解です。

でも もう一つ、あなたができる大切なことがあります。それが、胸骨圧迫です。

胸骨圧迫：以前は心臓マッサージと呼ばれていましたが、実際に蘇生時に行うのは胸の上からの間接的な心臓の圧迫ですので、この呼び方が最近では用いられています。突然倒れた人や、反応のない人をみたら、ただちに心停止を疑いましょう。

心停止＝呼吸停止の可能性を認識したら、

- ① 大声で叫んで応援を呼び、救急通報（119 番通報）を行いましょ。
- ② 心停止と判断した場合、人工呼吸よりも、胸骨圧迫から蘇生を開始します。

心停止でない方に、誤って胸骨圧迫をしてしまっても、通常、血液の流れに支障はありません。一般の方が緊急の場面で、心停止を正確に判断することは困難です。心停止かどうか判断に迷っても、勇気を出して胸骨圧迫を開始して下さい。強く（5cm）・速く（1分間に100回以上）行います。通常の方であれば、ほぼ全力で行うこととなり、独りで長時間続けることは困難です。救急車の到着は全国平均で8.6分とされており、周囲の方々の協力が必要となります。

呼吸停止から1～3分ぐらいで蘇生措置を開始した場合、約95%から75%の確率で蘇生されます。しかし、4分経過で50%・5分経過では25%しか蘇生されません。

5分以上では蘇生したとしても、脳が虚血（血液から酸素がいきわたらない状態）に最も弱い臓器であるため、心臓が止まった時間が5分程度でも、大部分の脳細胞が破壊され、高度な脳障害により、心拍が再開しても、社会復帰が困難になってしまいます。近年、応急処置講習が広く行われ、善意による救命処置で一命を取り留め、社会復帰するケースが増加していることが示されています。

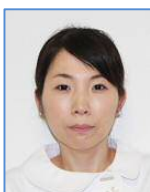
興味のある方は、ぜひ 日本救急医学会 循環器学会 日本赤十字社などのホームページをご覧ください。



7月 新任医療スタッフの紹介



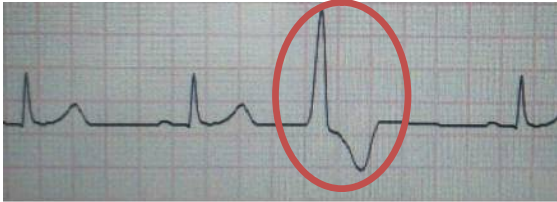
佐藤 諒（さとう りょう）： リハビリテーション科： 医療技師
出身地： 宮城県 趣味：特技 バスケット、ディズニー
紹介：まだまだ新人ですが一生懸命頑張っていますので、宜しくお願い致します。



勝俣 由佳（かつまた ゆか）： 看護部： 看護師
出身地： 北海道 趣味：特技 音楽鑑賞
紹介：安心、安全、安楽な看護を提供できるよう頑張ります。宜しくお願い致します。

心電図検査で何がわかるの？

心電図検査は人間ドックや定期健診で誰もが一度は経験したことがあるかと思います。心臓は、心臓を立体的に流れる電気によって動いています。両手足と胸に電極をつけ、組み合わせて 12 方向から心臓の電気活動を眺めたものが、普段行われる 12 誘導心電図というものです。この波形の形やリズムから異常がわかります。

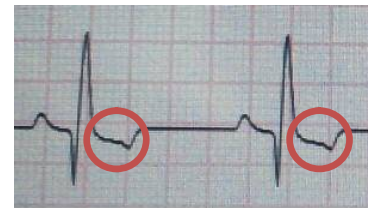


正常心電図と不整脈の一種(心室性期外収縮:3拍目)

心電図の波形上では正常なら平らである部分が上向きや下向きに変わる等、波の形の異常として現れ、診断につながります。

心電図検査はわずか 10 秒ほどの検査ですが、心臓の状態がわかる大切な検査なのです。

心臓は心房と心室が規則正しく交互に動くことで脈を打っていて、不整脈とはこのリズムが乱れてしまう状態をいいます。不整脈には治療の必要のないものから生命に関わるものまでたくさんの種類があり、心電図から読み取ることができます。心筋梗塞や狭心症は、心臓に栄養を送る血管の一部がなんらかの原因で詰まってしまう病気です。この場合、



心筋梗塞の波形の一例

【臨床検査科 臨床検査技師 奥 亜沙美】

「医療安全研修会」「感染対策講習会」のご報告



医療安全研修会 「救命AED」 リスクマネジメント部主催

6月26日、27日、28日の3日間 AED取扱い救急訓練を行いました。日本光電（株）の担当から説明を受けたあと、普段AEDに触れたことのない技師や事務職の方が2名一組となり体験しました。AEDは音声で取扱いが流れ、指示通りの実技操作訓練を看護師等の補助のもと実施しました。

感染対策講習会 感染委員会（ICT）主催

7月3日、4日、5日の3日間 標準予防策（スタンダードプリコーション）～全ての職員が感染対策をとれるために～というテーマで感染委員会が中心となり講習会が進められました。感染予防策や個人防護具（PPE）の種類や目的の説明、「手指衛生」の方法や実施するタイミングなどの説明があり、その後擦式アルコール製剤を使用し手指衛生を参加者が行いました。



理念

高度で良質な医療と心のこもった患者サービスで地域社会に貢献し、調和のとれた企業立病院をめざします。

院 是
調 和

～ 基本方針 ～

1. 高度かつ良質な医療を提供し、地域医療機関との機能連携を強化して企業立病院として社会貢献します。
2. プライバシーの尊重と最善のアメニティに配慮し、安心と満足が得られる快適な療養環境を整備します。
3. 全スタッフが一丸となって心のこもった患者サービスを提供します。
4. 日々研鑽に努め、責任を持って仕事に携わる質の高い医療人を育成します。
5. 医療環境の変化に対応できる健全な医療経営に努めます。